

Consommation conjointe cigarette et cannabis

Quelles implications pour le sevrage?

Isabelle Jacot Sadowski
Policlinique médicale universitaire
Lausanne
Berne, 03.12.2009

Problématique

Décision d'arrêt du tabac

- Mais envie de poursuivre la consommation de cannabis
 - Poursuite consommation tabac dans les joints
 - maintien de la dépendance nicotine
 - Risque de compensation par le cannabis
 - Maintien habitude gestuelle
 - Diminution du seuil pour la reprise cigarette

Objectifs et méthode

Objectifs

- Améliorer la prise en charge de la consommation conjointe de cigarettes et cannabis
- Elaborer une brochure en collaboration avec l'ISPA

Méthode

- Recherche littérature
- Contacts avec différentes structures prenant en charge les doubles consommateurs
- Contact avec doubles consommateurs: focus group

Plan

- Données épidémiologiques
- Cannabis et dépendance
- Liens entre cannabis et tabac
- Attitude pour le sevrage
- Conclusions

Données épidémiologiques

Consommation de cannabis

Au moins 1 fois

- 34% des garçons de 15 ans
- 27% des filles de 15 ans

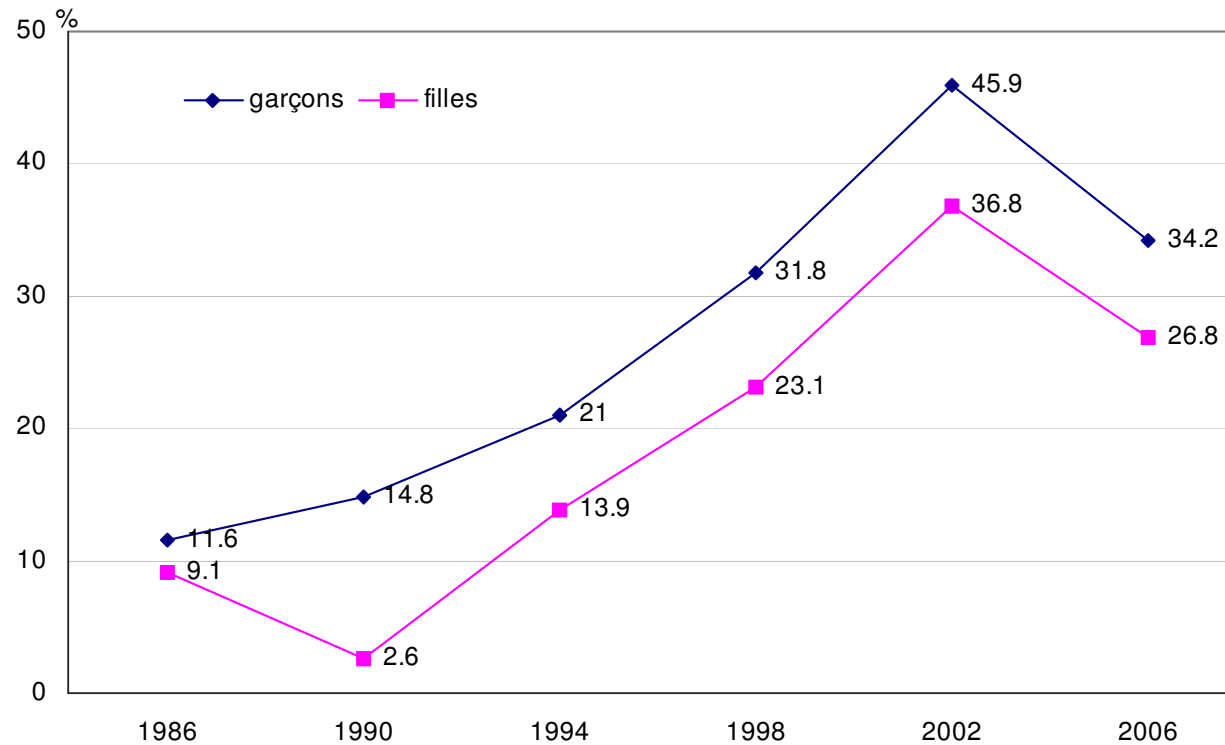
Le mois dernier

- 16 % des hommes 15-24 ans
- 8% des femmes de 15-24 ans
 - Plus de la moitié: $\geq 1x/sem.$

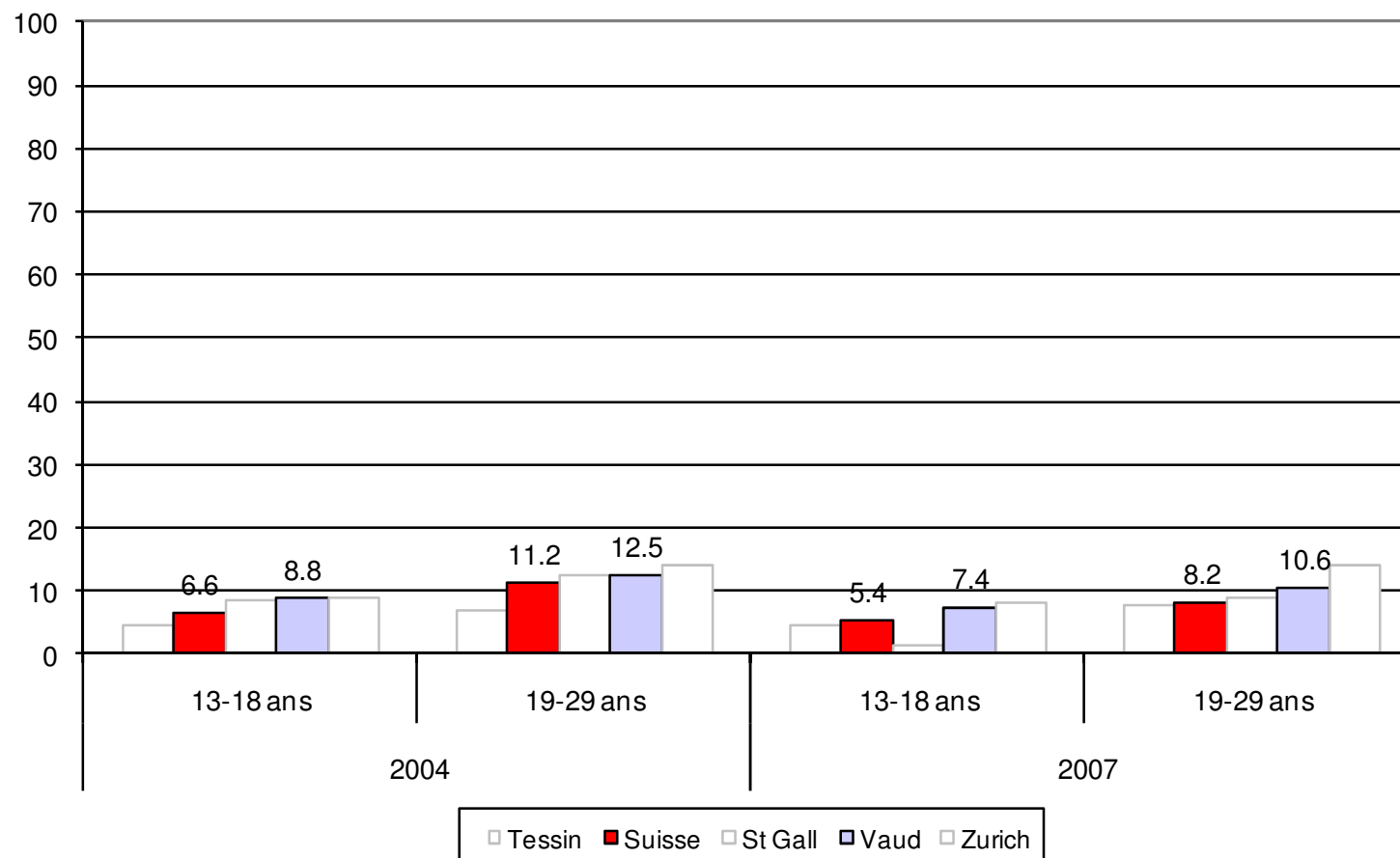
➤ **79% des jeunes consommateurs de cannabis fument la cigarette**

Consommation de cannabis au moins 1 fois

Écoliers de 15 ans



Consommateurs de cannabis durant dernier mois (%)



Cannabis et dépendance



Cannabis

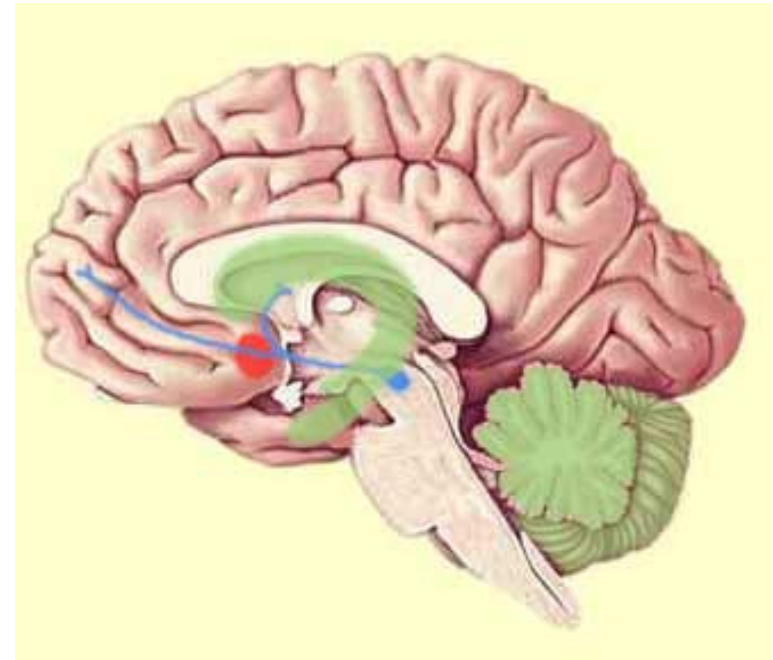
- Issu de certaines variétés du chanvre
- Substance psycho-active
 - Delta 9-tetrahydrocannabinol (THC)
- Marijuana=herbe (feuilles+fleurs séchées)
 - 1 à 28% de THC. Taux moyen 11%
 - Fumée pure ou avec tabac
- Haschich=résine
 - 0.02% à 40% de THC. Taux moyen 9%
 - Fumé habituellement avec tabac

Cannabis

- Joint: « cigarette » confectionnée avec cannabis ± tabac
- Augmentation du taux de THC
 - 2002-2004: 10.7% THC
 - 1981-1985: 0.1- 4% THC
- Implications
 - Personnes inexpérimentées: effets désagréables
 - Moins d'exposition à la fumée
 - Rôle dans adjonction tabac

Mécanisme action du cannabis

- **THC: Action sur récepteurs CB1**
 - libération de dopamine
 - tegmentale ventrale, noyau accumbens, hippocampe, le noyau caudé et cervelet
- **Effets**
 - Euphorie
 - Diminution activité motrice
 - Troubles de la mémoire
 - Effets analgésiques



Dépendance au cannabis

- Stimulation des récepteurs CB1 par THC
 - Libération de dopamine dans le système de récompense
- Dépendance au cannabis
 - < 10% des consommateurs
 - Association
 - troubles psychiques
- Dépendance au cannabis plus forte si association tabac

Dépendance CIM-10

Au moins trois des manifestations suivantes:

- **Désir puissant ou compulsif** d'utiliser le cannabis.
- **Difficultés à contrôler** l'utilisation du cannabis
- **Syndrome de sevrage** physiologique quand le sujet diminue ou arrête la consommation ou utilisation de cannabis pour soulager ou éviter les symptômes de sevrage
- Mise en évidence d'une **tolérance** aux effets du cannabis: le sujet a besoin d'une quantité plus importante pour obtenir l'effet désiré.
- **Abandon progressif d'autres sources de plaisir et d'intérêts** au profit de l'utilisation du cannabis, et **augmentation du temps passé à se procurer le cannabis**, le consommer ou récupérer de ses effets.
- **Poursuite de la consommation** de cannabis **malgré la survenue de conséquences manifestement nocives** (ex : démotivation, échec scolaire, etc...).

Questionnaire CAST

Cannabis Abuse Screening Test

Pour dépister la consommation excessive **de cannabis**

Validé par l'Observatoire Français des Drogues et des Toxicomanies OFDT

Au cours de votre vie :

- Avez-vous déjà fumé du cannabis ***avant midi*** ?
 - Avez-vous déjà fumé du cannabis ***lorsque vous étiez seul(e)*** ?
 - Avez-vous déjà eu des ***problèmes de mémoire*** quand vous fumez du cannabis ?
 - ***Des amis ou des membres de votre famille vous ont-ils déjà dit que vous devriez réduire*** votre consommation de cannabis ?
 - Avez-vous déjà ***essayé de réduire ou d'arrêter*** votre consommation de cannabis ***sans y parvenir*** ?
 - Avez-vous déjà eu des ***problèmes à cause de votre consommation*** de cannabis (dispute, bagarre, accident, mauvais résultat à l'école...) ?
-
- 2 réponses positives: s'interroger sur les conséquences de la consommation
 - 3 réponses positives, ou plus: demander de l'aide

Symptômes de sevrage au cannabis

- Symptômes de sevrage
 - Irritabilité
 - Anxiété
 - Troubles du sommeil
 - Manque d'appétit
 - Sensation d'inconfort physique
 - Myalgies, tremblements
 - Agressivité parfois
- Installation progressive, durée jusqu'à 15 jours

Comparison symptômes sevrage

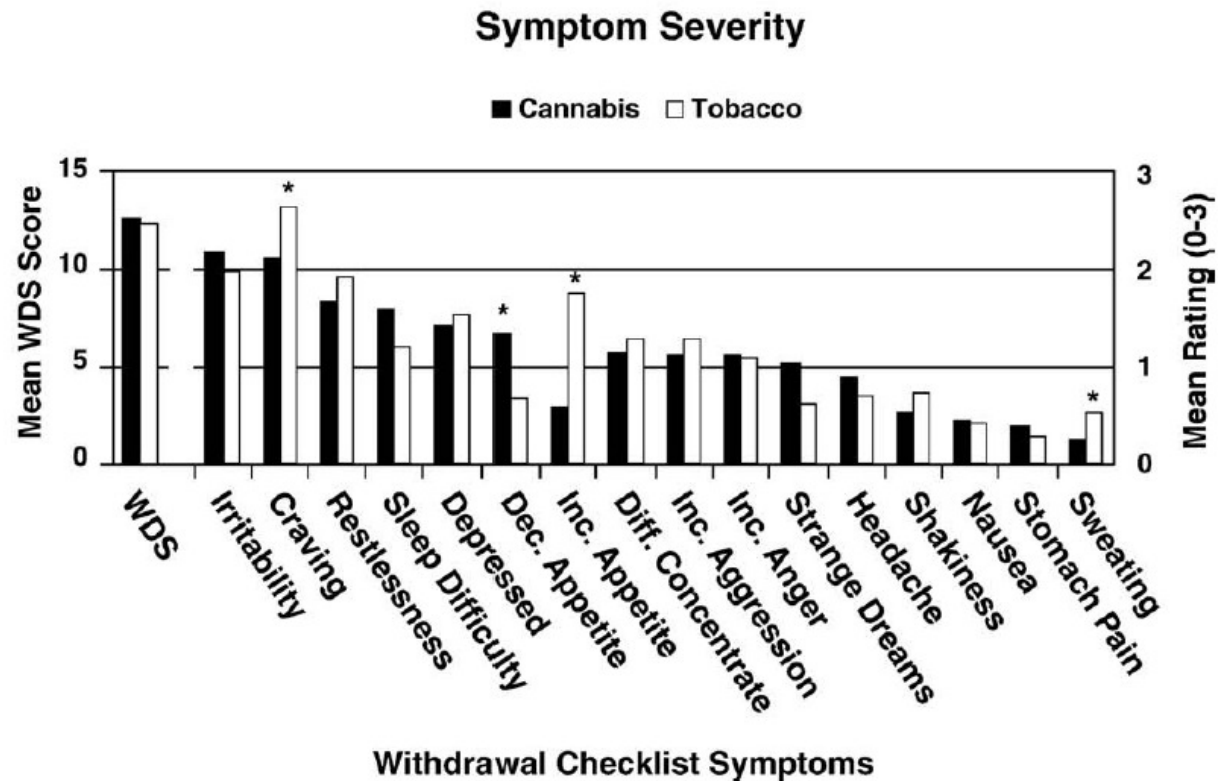


Fig. 1. Group mean severity scores for the WDS (refer to Y-axis scale on left side of figure) and individual symptoms on the Withdrawal Symptom Checklist (refer to Y-axis scale on right side of figure). Asterisk indicates a significant difference between groups after controlling for age, gender, race, and Global Symptom Index score from the Brief Symptom Inventory in the linear regression models.

Nocivité du cannabis

Cout terme

- Symptômes respiratoires
- Anxiété
- Tr. psychotiques
- Problèmes scolaires ou professionnels
- Accidents, illégalité

Consommation chronique

- Maladies respiratoires
 - Cancers
 - Lésions système immunitaire
 - Syndrome amotivationnel
 - Atteintes cognitives
 - Maladies CV?
 - Association avec schizophrénie?
-

Liens entre tabac et cannabis

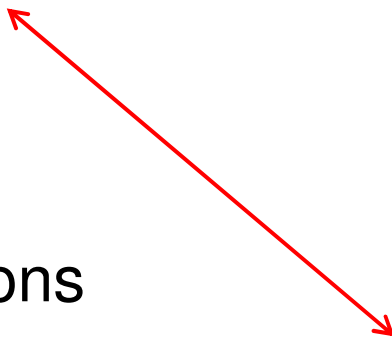
Effets recherchés

Tabac

- Plaisir
- Détente
- Stimulation
- Concentration
- Geste
- Gestion stress
- Gestion émotions
- Occupation
- Habitudes
- Coupe-faim

Cannabis

- Plaisir
- Détente
- Induction sommeil
- Bien-être
- Euphorie
- Déshinibition
- Altération perceptions
- Evasion
- Stimulation appétit
- Bronchodilatateur?



Perception des 2 produits (jeunes)

Focus group

- Principal mode de consommation: mélange tabac+cannabis
 - Marijuana>haschisch
- Cannabis mieux perçu que le tabac
 - Plus naturel
 - Moins nocif
 - Moins addictif

Pourquoi mélanger tabac +cannabis?

Motifs rapportés

- Meilleure combustion
- Moins d'irritation respiratoire
- Moins coûteux
- Limitation des effets psycho-actifs

Proportion tabac/cannabis selon

- Disponibilité
- Effet recherché
- Goût personnel

LE TABAC À ROULER VA AUGMENTER



C N I M U L U R

Volonté d'arrêt du tabac et/ou cannabis

- Projet d'arrêt du tabac plus fréquent que pour le cannabis
- Compensation entre les 2 produits
- Cigarette: dépendance
- Cannabis: plaisir
- Addiction à la nicotine présente dans les joints minimisée
- Cannabis: favorise dépendance à la cigarette ultérieure?

Rôle du cannabis lors du sevrage au tabac

- Suivi de 431 adultes < 45 ans durant 13 ans
- Arrêt tabac moins fréquent chez les usagers de cannabis
 - Pas de cannabis/consommation durant les 30 derniers jours
 - OR 1.94 (CI 95% 1.03-3.63)
 - Pas de cannabis/consommation quotidienne
 - OR 3.36 (CI 95% 1.01-11.23)

Rôle du cannabis lors du sevrage au tabac

- Etude prospective 1481 patients
- Patch nicotine et intervention brève

Facteur associé avec l'arrêt du tabac

- Consommation cannabis
 - OR 0.4 (IC 95% 0.2 - 0.8)

Arrêt simultané des 2 produits?

- Idéalement oui car évite
 - phénomène de compensation
 - maintien de la dépendance à la nicotine
- Mais dépend de la motivation à l'arrêt pour chacun des produits
- Approche type motivationnelle et cognitivo-comportementale
- Approche globale des 2 produits quelle que soit la modalité d'arrêt

Arrêt tabac, maintien cannabis sans tabac (herbe, cake, infusion,..)?

- Risque de compensation
- Nocivité cannabis (herbe) fumé
- Dosage difficile à ajuster pour les formes ingérées
 - Effet plus tardif: après env. 60 minutes
 - Longue durée des effets
- Maintien habitude de consommation
- Effets psycho-actifs favorisant le rechute
- Attrait?

Attitude

- Mettre en évidence la problématique avant l'arrêt
 - Evaluer la motivation à l'arrêt des 2 produits indépendamment
 - Explorer les habitudes de consommation des 2 produits
 - Compensation entre les 2 ?
 - Qu'apportent les 2 produits?
 - Informer sur les liens entre les 2 produits
 - Etablissement d'un plan
 - Soutien global
-

Conclusions

- Peu de données de la littérature
 - Doubles consommateurs souvent exclus
- Liens entre les 2 produits
- Consommation de cannabis réduit les chances d'arrêt du tabac
- Importance d'un soutien global
- Perspective
 - Élaboration d'une brochure à l'intention des doubles consommateurs